

ООО "АДМ-Проект"

Адрес: 350901, г. Краснодар, ул. Вологодская 11, оф. 25. ИНН/КПП 2311154920/231101001 ОГРН 1132311003186

url: adm-proekt.ru e-mail: info@adm-proekt.ru

Заказчик: МКУ г.Сочи «УКС»

Офис врача общей практики

ЭСКИЗНЫЙ ПРОЕКТ

Вариант №1

3D Визуализация

Архитектурные решения

2023



Здоровый Сочи
МЕДИЦИНСКИЙ ПУНКТ
Офис врача общей практики











Здоровый Союз
МЕДИЦИНСКО-ДИАГНОСТИЧЕСКИЙ ЦЕНТР
Офис врача общей практики



Здоровый Сочи

МЕДИЦИНСКИЙ ПУНКТ
Офис врача общей практики





Здоровый Сочи
МЕДИЦИНСКИЙ ПУНКТ
Офис врача общей практики



Здоровый Сочи



МЕДИЦИНСКИЙ ПУНКТ

Сфера общей практики



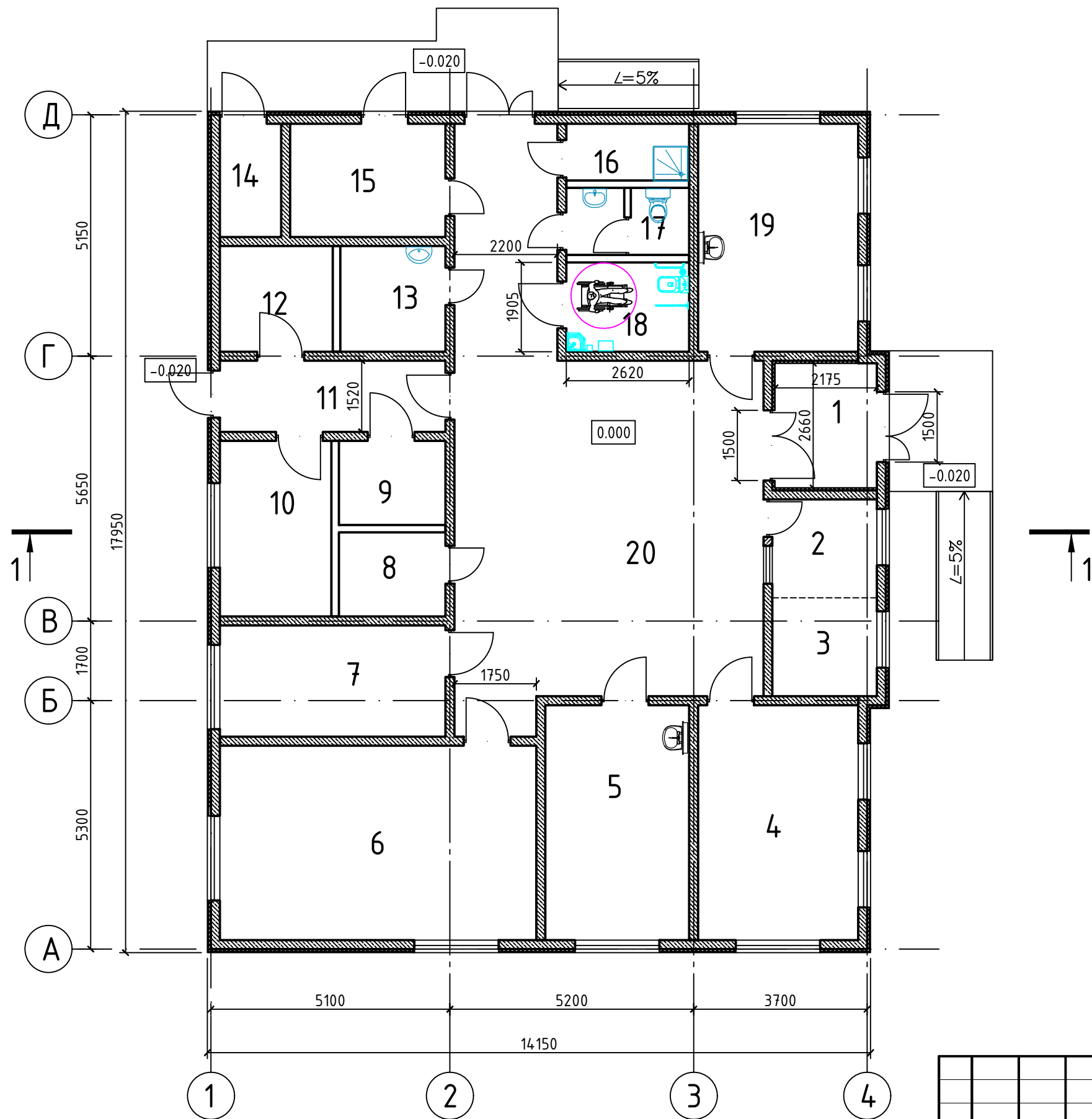
Здоровый Сочи

Спортивный пункт



Экспликация помещений

№



Номер помеще-ния	Наименование	Площадь, м ²	Кат.
1	Тамбур	5,6	
2	Регистратура	4,6	
3	Картоотека	4,6	
4	Дневной стационар	16,8	
5	Процедурный кабинет	15,1	
6	Кабинет приема взрослых, со смотровой с гинекологическим креслом	27,6	
7	Прививочный кабинет	11,1	
8	Помещение для хранения лекарств	3,9	
9	Стерилизационная	3,9	
10	Помещение для медицинского персонала	8,7	
11	Коридор	7,1	
12	Помещение для хранения чистого белья и спец. одежды	5,2	
13	Помещение для хранения грязного белья и мед. отходов	4,9	
14	Электрощитовая	3,0	
15	Тепловой узел	7,8	
16	Помещение для хранения дезинфицирующих средств и уборочного инвентаря	3,0	
17	Санузел для персонала	3,5	
18	Санузел для пациентов и МГН	4,8	
19	Кабинет приема детей	16,3	
20	Холл для ожидания приема с коридором	59,0	
Итого:		216,5	

Условные обозначения:

- Керамзитобетонный блок толщиной 190мм.
- Керамзитобетонный блок толщиной 160мм.
- Наружная стена из керамзитобетонного блока толщиной 190мм, с минераловатным утеплителем толщиной 50мм, фасадная штукатурка по сетке толщиной 20мм.

Изм.	Кол.уч	Лист	№ док.	Подпись	Дата
Вед. арх.				Копанев	05.23
ГИП				Язловецкий	05.23
ГАП				Петрий	05.23
Н.контр.				Ельшин	05.23

Строительство офиса врача общей практики в г.Сочи

Стадия	Лист	Листов
ЭП	1	

План этажа

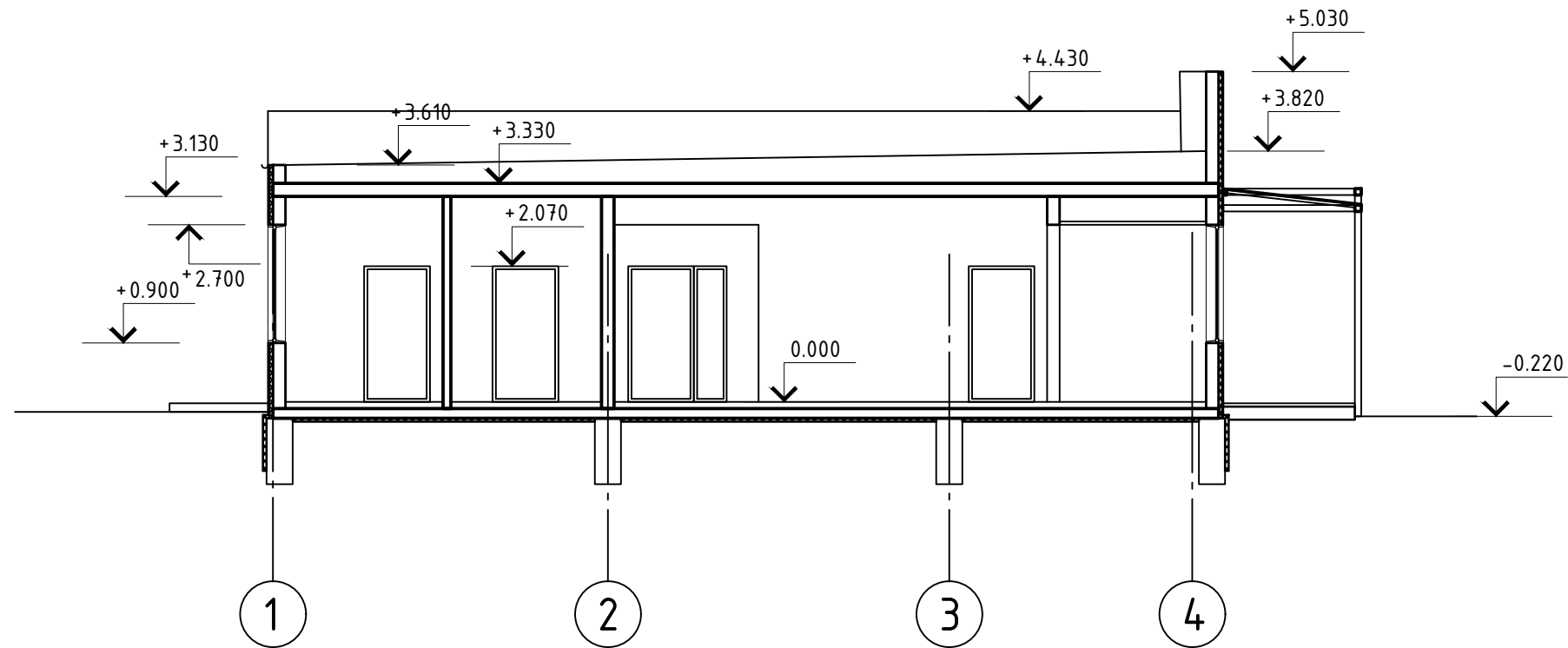


Согласовано

Взам. инв. №

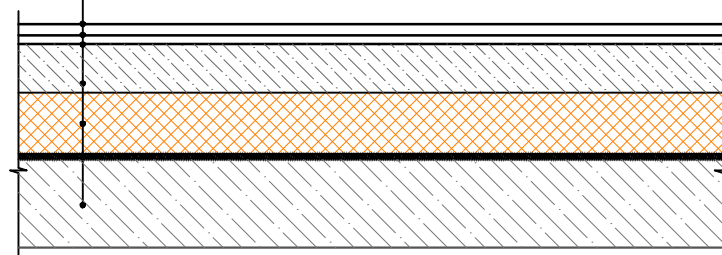
Подп. и дата

Инв. № подл.



Кровля-состав №1

- Защитный слой - гравий (фракция 5-20)
- Линокрот ТКП (присыпка сланец)
- Линокрот ТПП
- Праймер - ТЕХНОНИКОЛЬ 01
- Разуклонка (армированная стяжка) из цементно-песчаного раствора М150 -50-200 мм
- Плиты из XPS - CARBON PROF (или эквивалент)-150мм
- Пароизоляция - Линокрот ТПП
- Праймер - ТЕХНОНИКОЛЬ 01
- Железобетонное основание (см. КР)



Устройство примыкания кровли выполнить в соответствии с типовыми узлами производителя с битумосодержащим рулонным покрытием "Линокрот" ТПП или аналогом в 3 слоя и верхним слоем из битумосодержащего рулонного покрытия "Линокрот" ТКП или аналог в 1 слой.
Длина примыкания равна 51,99м.

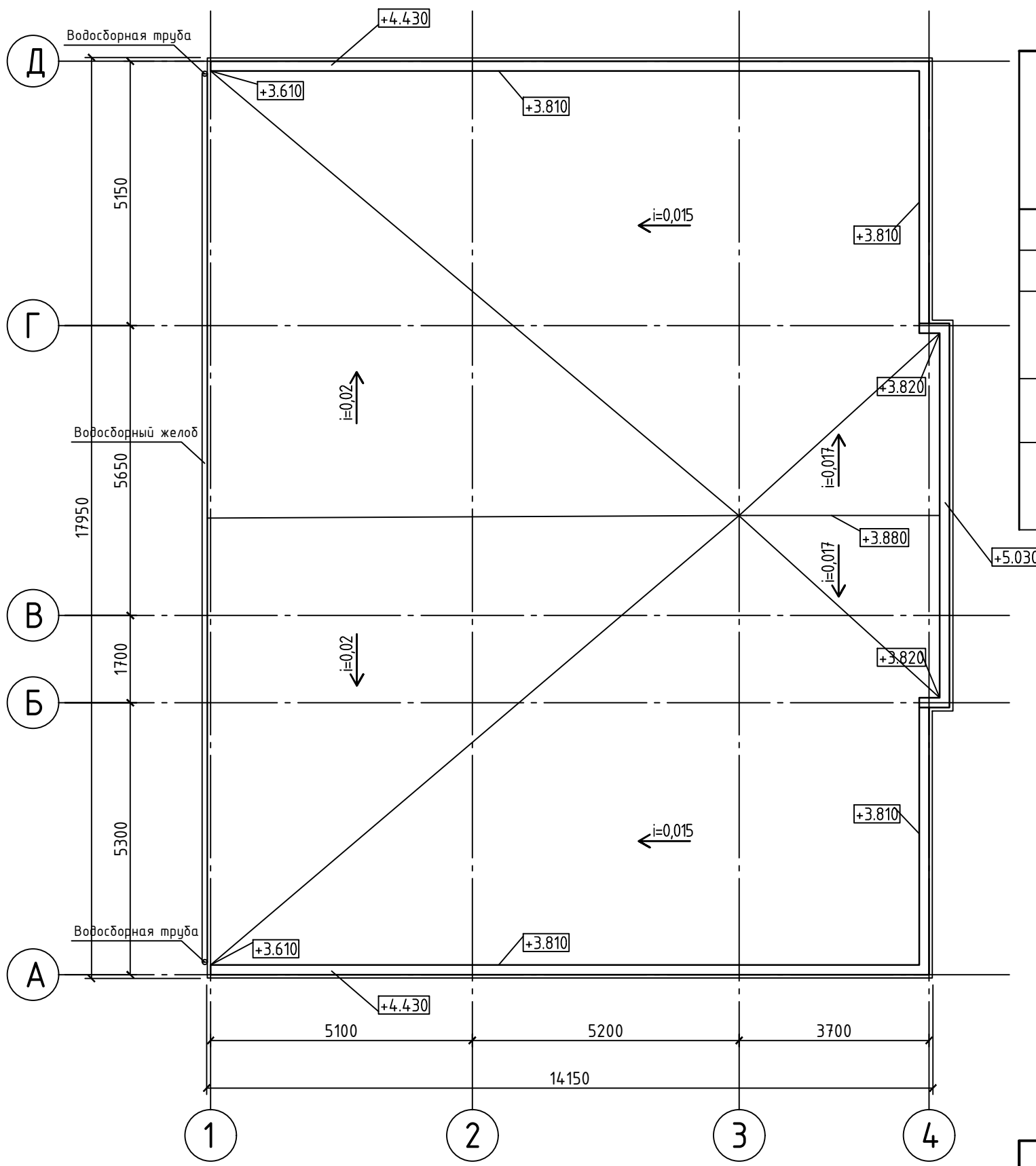
Согласовано

Инв. № подл.	Подп. и дата	Взам. инв. №	

Строительство офиса врача общей практики в г.Сочи					
Изм.	Кол.уч	Лист	N док.	Подпись	Дата
Вед. арх.		Копанев			05.23
ГИП		Язловецкий			05.23
ГАП		Петрий			05.23
Н.контр.		Ельшин			05.23
Разрез				ЭП	2
ADM				П Р О Е К Т	

Спецификация материалов

Поз.	Обозначение	Наименование	Кол. шт.	Масса ед. кг	Общая масса, кг.	Примечание
1		Желоб водосточный	17,5			м.п.
2		Труба водосточная $\phi 150$ мм	7,4			м.п.
3		Колено трубы 60° металлическое для водосточных систем	2			
4		Хомут стальной оцинкованный	6			
5		Воронка выпускная металлическая для водосточных систем	2			



Согласовано

Изм. №	Изм. инв. №
Подп. и дата	
Инв. № подл.	

Изм.	Кол.уч	Лист	№ док.	Подпись	Дата
Вед. арх.		Копанев			05.23
ГИП		Язловецкий			05.23
ГАП		Петрий			05.23
Н.контр.		Ельшин			05.23

Строительство офиса врача общей практики в г.Сочи

Стадия	Лист	Листов
ЭП	3	

План кровли